



NIT. 830.052.633-6

DISEÑO, FABRICACION, MANTENIMIENTO, MONTAJE, Y ALQUILER  
DE EQUIPOS PARA LA INDUSTRIA PETROQUIMICA, AGROINDUSTRIAL  
Y MINERA

## NUESTROS SERVICIOS

- *Evaluación y ejecución de proyectos.*
- *Diseño y fabricación de equipos para el proceso de control de sólidos.*
- *Mantenimiento de equipos para el proceso de control de sólidos.*
- *Arrendamiento de equipos para el proceso de control de sólidos.*
- *Montaje electromecánico para la industria en general.*
- *Automatización de procesos industriales.*
- *Outsourcing de Mantenimiento industrial.*
- *Diseño y Fabricación de recipientes a presión, bajo normas internacionales.*
- *Diseño y Fabricación de tanques para almacenamiento, bajo normas internacionales.*
- *Diseño y Fabricación de estructuras metálicas*
- *Diseño y fabricación de medios de transporte*
- *Soldaduras especiales*
- *Suministro de mano calificada*



## **QUIENES SOMOS.**

Akros es una de las empresas más importantes del sector industrial, con tecnología de punta, personal capacitado en el área de proyectos, diseño, fabricación y montajes electromecánicos abarcando el sector energético, minero, químico, y agroindustrial.

## **MISION**

- Ofrecer servicios de ingeniería orientados a satisfacer las necesidades de nuestros clientes, en la ejecución de proyectos, diseño, fabricación, mantenimiento y montajes electromecánicos.
- Brindar capacitación y motivación permanente al talento humano, manteniendo un modelo de gestión participativa con compromiso social y ambiental

## **VISION**

Ser reconocidos como líderes en la prestación de servicios a nivel nacional e internacional en el sector energético, posicionándonos también en sectores como el minero, químico, alimenticio, y agroindustrial.

**CALIDAD Y CUMPLIMIENTO A SU SERVICIO**

# NUESTROS SERVICIOS

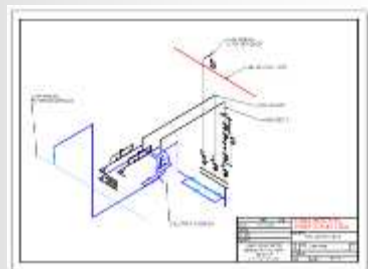
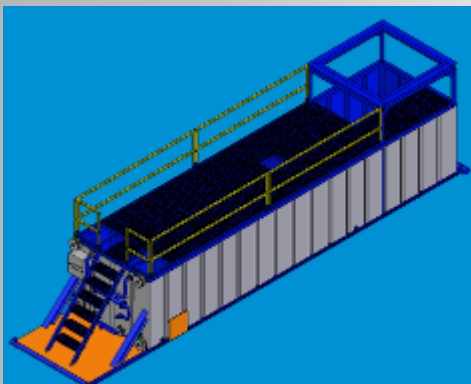
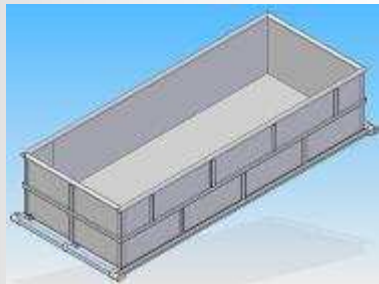


## EVALUACION Y EJECUCION DE PROYECTOS

Nuestros proyectos son desarrollados, programados y ejecutados, de acuerdo a las necesidades del cliente,.  
Con la aplicación de tecnología de punta y mano de obra calificada garantizamos la calidad y el cumplimiento de nuestros servicios.



La ingeniería es parte fundamental de un proyecto es por esto que contamos con un gran talento a nivel de ingeniería , quienes y en coordinación con nuestros clientes , modelan y desarrollan alternativas para así evaluar la mejor opción y ejecutarla.



**CALIDAD Y CUMPLIMIENTO A SU SERVICIO**

## DISEÑO, FABRICACION Y MANTENIMIENTO DE EQUIPOS PARA CONTROL DE SOLIDOS

- **CENTRIFUGAS AK 200 SERIES**



### ESPECIFICACIONES TECNICAS:

- Rotor.....18" X 50"
- Material de construcción: .....A/C y o Acero inox 304
- Longitud.....3200mm
- Ancho.....1500mm
- Altura:.....1415mm
- Peso.....3400 Kg
- Capacidad.....90-250 gpm
- Revoluciones.....1000-3000 rpm
- Motor principal.....50HP-440V/220V
- Relación caja reductora.....80:1—125:1

- **TABLEROS PARA VARIADORES DE VELOCIDAD CENTRIFUGAS**



## ESPECIFICACIONES TECNICAS

- Dimensiones tablero..... 1000 mm x 1600 mm x 500 mm
- Tipo Tablero..... doble puerta
- Voltaje potencia..... 440V
- Voltaje control.....110V
- Elementos eléctricos..... Siemens—Telemecanic
- Conexiones .....tipo Appleton
- Estructura base.....tubo cuadrado A/C de 4"

# NUESTROS SERVICIOS



- **ESTAND TELESCOPICOS PARA CENTRIFUGAS**



## ESPECIFICACIONES TECNICAS:

- Estructura principal ..... perfil IPE 160
- Columnas ..... tubo A/C de 4" Sch 80 y tubo A/C 3" sch 40
- Estructura caminadero ..... ángulo HR de 2" X 3/16"
- Guarda pie ..... platina de HR de 4" X 1/4"
- Baranda ..... tubo cuadrado de 1 1/2" cal 14
  
- Sistema caminadero y baranda ..... abatible
  
- Terminado ..... pintura esmalte

**CALIDAD Y CUMPLIMIENTO A SU SERVICIO**

# NUESTROS SERVICIOS



- **BANDEJAS Y EMBUDOS DESCARGA CENTRIFUGAS**



## ESPECIFICACIONES TECNICAS:

- Material embudo y bandeja.....lamina HR de 1/8"
- Dimensiones bandeja.....600mm x 200mm x 3000mm
- Dimensiones embudo.....sobre medidas
- Terminado con pintura esmalte

**CALIDAD Y CUMPLIMIENTO A SU SERVICIO**

# NUESTROS SERVICIOS



## UNIDADES DE WATER



### ESPECIFICACIONES TECNICAS.

- Dimensiones.....2600 mm x 12000 mm x 2400mm
- Capacidad.....350 barriles
- Compartimientos.....5 (2 Agua, 2 polímero, 1 Lodo)
- Fuselaje.....lamina HR de 1/4"
- Estructura principal.....perfil IPE 160
- Stand para centrifuga.....incorporado
- Bomba lodo.....15 HP IHM
- Electrobomba agua.....10 HP Barnes
- Electrobomba polímero...7 HP Barnes
- Motorreductores.....Sew Eudrodrive
- Agitadores .....Acero inoxidable 304

**CALIDAD Y CUMPLIMIENTO A SU SERVICIO**



# NUESTROS SERVICIOS



## CASETA TIPO OFICINA O TIPO BODEGA



### ESPECIFICACIONES TECNICAS

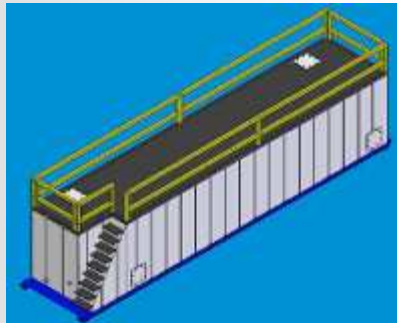
- Divisiones.....oficina  
Laboratorio  
Bodega
- Dimensiones.....6000 mm x 2440mm x 2620 mm
- Ventilación.....Aire Acondicionado o mecánica

**CALIDAD Y CUMPLIMIENTO A SU SERVICIO**

# NUESTROS SERVICIOS



## TANQUE TIPO FRACK TANK

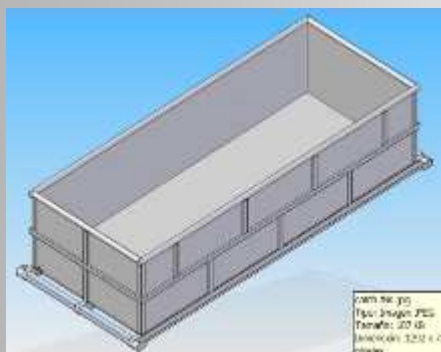


### ESPECIFICACIONES TECNICAS

- Dimensiones.....12000 mm x 2600 mm x 2600 mm
- Capacidad.....450 barriles
- Compartimientos.....2
- Escalera de acceso.....incorporada
- Fuselaje.....lamina HR de 1/4"
- Estructura principal.....Perfil IPE 160
- Terminado.....Pintura esmalte

**CALIDAD Y CUMPLIMIENTO A SU SERVICIO**

## TANQUE TIPO CATCH TANK



### ESPECIFICACIONES TECNICAS:

- Dimensiones: ..... 12.0000 mm x 2600mm x 1200mm
- Capacidad:.....220 barriles
- Fuselaje.....lamina HR de 1/4"
- Estructura principal.....Perfil IPE 160
- Terminado.....Pintura esmalte

# NUESTROS SERVICIOS



## TANQUES ALMACENAMIENTO ACPM



### ESPECIFICACIONES TECNICAS

- Capacidad.....según necesidad
- Tipo de tanque.....rectangular  
Horizontal
- Material.....Acero al carbón
- Terminado.....pintura esmalte

**CALIDAD Y CUMPLIMIENTO A SU SERVICIO**

# NUESTROS SERVICIOS



## MONTAJE ELECTROMECHANICO PARA LA INDUSTRIA EN GENERAL

TRASLADO DE EQUIPOS



UBICACIÓN Y NIVELACION DE EQUIPOS

MONTAJE LINEAS DE TUBERIA EN ACERO AL CARBON Y ACERO INOXIDABLES



MONTAJE Y PUESTA EN MARCHA LINEAS DE PRODUCCION

DISEÑO DE SISTEMAS NEUMATICOS.



**CALIDAD Y CUMPLIMIENTO A SU SERVICIO**

# NUESTROS SERVICIOS



## OUTSOURCING DE MANTENIMIENTO INDUSTRIAL



### MODALIDADES DE SERVICIOS

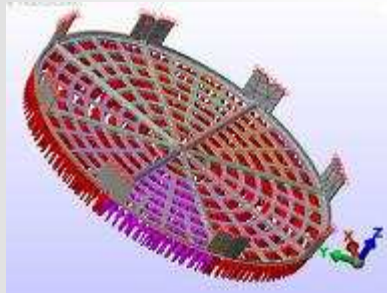
- Administración Delegada: el servicio se liquida de acuerdo a una tarifa por hora/hombre.
- Por Unitarios o metros: el costo del servicio se liquida de acuerdo a una tarifa unitaria o por metros del servicio ejecutado.
- Contrato global: el costo del servicio se liquida de acuerdo a un presupuesto global.

**CALIDAD Y CUMPLIMIENTO A SU SERVICIO**

## DISEÑO Y FABRICACION DE RESIPIENTE A PRESION

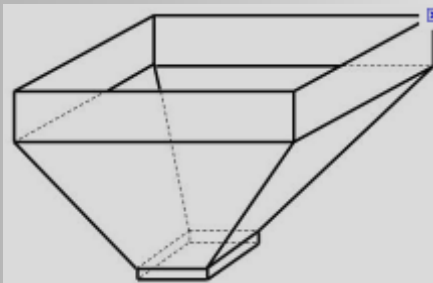
Nuestros diseños son verificados y comprobados mediante el análisis por elementos finitos, con el fin de garantizar un producto de optima calidad.

- Diseño y fabricación de tanques pulmón para aire.
- Diseño y fabricación de tanques recibidores de amoniaco
- Diseño y fabricación de filtros para arena y carbón activado.



## DISEÑO Y FABRICACION DE TANQUES PARA ALMACENAMIENTO

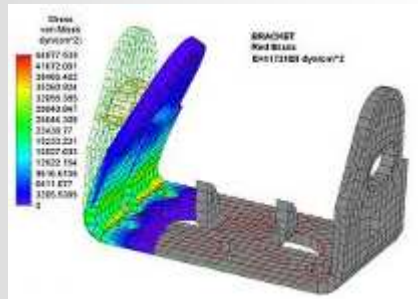
- Diseño y fabricación de tanques para almacenamiento en acero inoxidable 304—316—316L
- Diseño y fabricación de tanques con agitación mecánica.
- Diseño y fabricación de separadores de lodos, tipo estáticos y rotativos.
- Diseño y fabricación de tolvas de almacenamiento





## DISEÑO Y FABRICACION DE ESTRUCTURAS METALICAS

- Análisis de estructuras por elementos finitos
- Diseño de estructuras metálicas.
- fabricación y montaje de estructuras metálicas.
- Alistamiento material para pintura por medio de sand blasting.



# NUESTROS SERVICIOS



## DISEÑO Y FABRICACION DE MEDIOS DE TRANSPORTE PARA SOLIDOS Y LIQUIDOS

DISEÑO Y FABRICACION DE  
TORNILLOS SINFIN



DISEÑO Y FABRICACION DE TRANS-  
PORTADORES DE CANGILONES



DISEÑO Y FABRICACION DE  
TRAPORTADORES POR CADENA

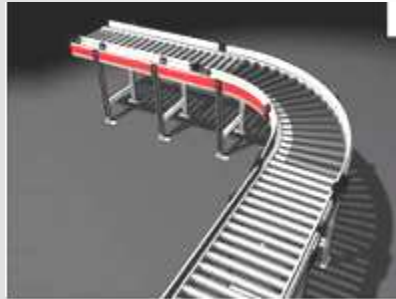


**CALIDAD Y CUMPLIMIENTO A SU SERVICIO**

# NUESTROS SERVICIOS



DISEÑO Y FABRICACION DE  
TRANSPORTADORES DE  
RODILLOS



DISEÑO Y FABRICACION DE  
TRANSPORTADORES POR BANDA



DISEÑO Y FABRICACION DE  
MESAS DE TRANSPORTE POR  
RODILLOS



**CALIDAD Y CUMPLIMIENTO A SU SERVICIO**

## SERVICIO DE MECANIZADOS



### TORNO PARALELO

- Husillo: 76mm
- Distancia entre puntos: 3000mm
- Volteo: 1200mm
- Copiador de conos



### TORNO PARALERO

- Husillo. 76mm
- Distancia entre puntos: 2500mm
- Volteo: 600mm
- Copiador de conos



### FRESADORA UNIVERSAL #5

- Amortajador
- Mesa: 1400mm x 370mm
- Husillo: ISO 50
- Cabezal divisor

# NUESTROS SERVICIOS



## SERVICIO DE BALANCEO



### BANCO DE BALANCEO

- Modulo balanceo: DSP  
Logger MX 300
- Software: DSP Data  
Management

## SERVICIO MANTENIMIENTO PREDICTIVO



Colector de Datos  
de Vibraciones



Analizador de Fase



Balanceo-Equilibrado  
de Máquinas

**CALIDAD Y CUMPLIMIENTO A SU SERVICIO**

# NUESTROS SERVICIOS



## SERVICIO MANTENIMIENTO PREDICTIVO



Mediciones  
fuera de ruta



Mediciones  
Auxiliares

### Mediciones

Espectro de Aceleración

Espectro de Velocidad

Espectro de Envolvente (4 filtros configurables)

Espectro de Desplazamiento

Forma de onda (aceleración, velocidad, desplazamiento)

Aceleración RMS, 0-pico, Pico Pico

Velocidad RMS, 0-pico, Pico Pico

Envolvente RMS, 0-pico, Pico Pico

Desplazamiento RMS, 0-pico, Pico Pico

Respuesta en frecuencia: 0.2 Hz 20.000 Hz

**CALIDAD Y CUMPLIMIENTO A SU SERVICIO**

## SOLDADURAS ESPECIALES

- REVESTIMIENTO CON POLVO DE TUGSTENO



- SOLDADURA PIEZAS ANTIDESGASTE



- SOLDADURA EN ALUMINIO

- SOLDADURA EN FUNDICIONES





NIT: 830052633-6  
mail: [fredy.garcia@inverakros.com](mailto:fredy.garcia@inverakros.com)  
[Juan.sanchez@inverakros.com](mailto:Juan.sanchez@inverakros.com)

Contactos:

- Ing. Fredy Garcia.....3174365894
- Juan Carlos Sánchez.....3208380218

Carretera central norte Km 38/39 vereda Verganzo Tocancioa  
tel.: 8 785309

**CALIDAD Y CUMPLIMIENTO A SU SERVICIO**